

УТВЕРЖДАЮ:

Заместитель и.в.д.д.д.д.д.д.
должность
А.С. Муртазаев
фамилия, имя и отчество (при наличии)
24.10.2024г.
дата

Акт

лесопатологического обследования № 2/4/2024

лесных насаждений Дербентское (лесничество)
Республика Дагестан (субъект Российской Федерации)

Способ лесопатологического обследования: 1. Визуальный
2. Инструментальный

Место проведения:

Участковое лесничество	Урочище (дача)	Квартал	Выдел	Площадь выдела, га	Лесопатологический выдел	Площадь лесопатологического выдела, га
Мамедкалинское	-	18	1	2,2	-	-

Лесопатологическое обследование проведено на общей площади 2,2 га.

Кадастровый номер участка: _____
(для участков, предоставленных в постоянное (бессрочное) пользование, аренду)

Документ о праве пользования: _____
(тип документа о праве пользования, дата, номер, вид разрешенного использования)

2. Инструментальное (детальное) обследование лесных насаждений.

2.1 . Лесничество Дербентское
Участковое лесничество Мамедкалинское
Урочище (дача) - Квартал 18 Выдел 1
Лесопатологический выдел -

Наличие ограничений или особенностей участка, влияющих на назначение СОМ:

(отметка о наличии ООПТ, ОЗУ, водоохранной зоны, радиоактивного загрязнения лесов, угрозы возникновения очагов вредных организмов или пожарной опасности в лесах)

2.2. Фактическая таксационная характеристика лесного насаждения

не соответствует таксационному описанию.

Причины несоответствия:

давность лесоустройства 10 и более лет.

Ведомость лесных участков с выявленными несоответствиями таксационным описаниям приведена в приложении 1 к данному Акту.

2.3. Состояние насаждений:

<i>устойчивое (СКС <1,50)</i>	<input type="checkbox"/>
<i>с нарушенной устойчивостью (СКС ≥1,51-≤4,50)</i>	<input checked="" type="checkbox"/>
<i>с утраченной устойчивостью (СКС ≥4,51)</i>	<input type="checkbox"/>

2.4. Средневзвешенная категория состояния 2,36

Причины ослабления, повреждения насаждения:

гнили стволовые (код 350); повреждение (заселено или отработано) стволовыми вредителями (код 300); погодные условия (код 820). Данные причины определены по следующим признакам: наличие гнили; местное поселение стволовых вредителей (отработано); усыхание >3/4 ветвей в кроне прошлых лет.

2.4.1 Заселено (отработано) стволовыми вредителями:

Вид вредителя	Порода	Встречаемость заселенных деревьев, % от запаса породы	Встречаемость отработанных деревьев, % от запаса породы	Степень заселения лесного насаждения
1	2	3	4	5
Стволовые вредители	ДЧП	0,0	8,7	-
-	-	-	-	-
-	-	-	-	-
-	-	-	-	-
-	-	-	-	-
-	-	-	-	-

2.4.2 Повреждено огнем:

Вид пожара	Порода	Состояние корневых лап		Состояние корневой шейки		Высушивающие луба		Обугленность древесины более 1/3 высоты ствола	
		% поврежденных огнем корней	% деревьев с данным повреждением	Обугленность древесины шейки по окружности	% деревьев с данным повреждением	по окружности (1/4; 1/2; 3/4; более 3/4)	% деревьев с данным повреждением	по окружности ствола (< 1/2; > 1/2)	% деревьев с данным повреждением
1	2	3	4	5	6	7	8	9	10
-	-								
-	-								
-	-								
-	-								
-	-								

2.4.3 Поражено болезнями:

Болезнь/возбудитель	Порода	Встречаемость % от запаса насаждения	Степень поражения лесного насаждения (слабая, средняя, сильная)
1	2	3	4
Гнили стволовые	ДЧП	29,3	средняя
-	-	-	-
-	-	-	-
-	-	-	-
-	-	-	-
-	-	-	-

2.5. Выборке подлежит 7,7 % деревьев по запасу, в том числе:

без признаков ослабления 0 %, Причины назначения: _____

ослабленных 0 %, Причины назначения: _____

сильно ослабленных 0 %, Причины назначения: _____

усыхающих 0 %, Причины назначения: _____

свежего сухостоя 0 %, Причины назначения: _____

свежего ветровала 0 %, Причины назначения: _____

свежего бурелома 0 %, Причины назначения: _____

старого сухостоя 7,7 %, Причины назначения: _____

старого ветровала 0 %, Причины назначения: _____

старого бурелома 0 %, Причины назначения: _____

2.6. Полнота лесного насаждения после уборки деревьев, подлежащих рубке, составит: 0,5.

Критическая полнота для данной категории лесных насаждений и преобладающей породы составляет: не лимитируется

ЗАКЛЮЧЕНИЕ к инструментальному обследованию участка.

С целью предотвращения негативных процессов, снижения ущерба от их воздействия назначено: проведение не требует мероприятий на площади 2,2 га.

Участковое лесничество	Урочище (дача)	Квартал	Выдел	Площадь выдела, га	Лесопатологический выдел	Площадь лесопатологического выдела	Вид мероприятия	Площадь мероприятия, га	Породы	Доля выбираемой древесины по запасу, %	Рекомендуемый срок проведения мероприятия
1	2	3	4	5	6	7	8	9	10	11	12
Мамедкалинское	-	18	1	2,2	-	-	не требует мероприятий	-	-	-	-

В выделе 1 площадью 2,2 га, состав 9ДЧП1АЮ, полнота 0,5, СКС равна 2,36 - насаждение ослабленное. В соответствии п. 19 постановления Правительства РФ №2047 от 09.12.2020 "В сильно ослабленных, усыхающих и погибших лесных насаждениях осуществляются мероприятия по предупреждению распространения вредных организмов".

Ведомость временной пробной площади и абрис участка прилагаются (приложение 2 и 3 к Акту).

РЕКОМЕНДАЦИИ по проведению мероприятий, не относящихся к мероприятиям по предупреждению распространения вредных организмов нет.

Дата проведения ЛПО: 10.09.2024 года.

Дата составления документа: 09.10.2024 года.

Исполнитель работ по проведению лесопатологического обследования

Фамилия, имя и отчество (при наличии) Меликов Камиль Зайналович

Организация филиал ФБУ "Рослесозащита" - "ЦЗЛ Республики Дагестан"

Должность Инженер-лесопатолог

Подпись
Телефон

8(8722)51-76-75



Результаты проведения лесопатологического обследования лесных насаждений

за сентябрь 2024 г.

Субъект Российской Федерации:

Республика Дагестан

Лесничество (лесопарк):

Дербентское

Участковое лесничество:

Мамедкалинское

Урочище (лесная дача):

-

1	2	3	4	5	6	7	8	Таксационная характеристика лесного насаждения									18	Распределение деревьев по категориям состояния, % от запаса												33	34	Назначенные мероприятия						
								9	10	11	12	13	14	15	16	17		без признаков ослабления		ослабленные		сильно ослабленные		усыхающие		27	28	29	30			31	32	Причина ослабления, повреждения	Подлежит рубке, % от запаса	вид	площадь, га	
																		Н	Р	Н	Р	Н	Р	Н	Р													
18	1	2,2	Защитные	Леса, расположенные в водоохраных зонах	нет	-	-	9ДЦПЯ	Всего	94	15	18*	СВДЧ	0,5	4	90	114	31,6		30,8		17,9		12,0										350; 300; 820.	7,7	не требует мероприятий	-	
								ДЧП	-	-	-	-	-	-	-	-	48	23,8		34,3		20,0		13,1									8,8					
								Я	-	-	-	-	-	-	-	-	66	88,7		4,5		2,3		4,5														
									-	-	-	-	-	-	-	-																						
									-	-	-	-	-	-	-	-																						
									-	-	-	-	-	-	-	-																						
									-	-	-	-	-	-	-	-																						
									-	-	-	-	-	-	-	-																						

Условные обозначения: Н - деревья не подлежат рубке; Р - деревья подлежат рубке; * - несоответствие показателя таксационному описанию

Исполнитель работ по проведению лесопатологического обследования:

Фамилия, имя и отчество (при наличии)

Меликов Камиль Зайналович

Подпись

Дата составления документа

09.10.2024



**Ведомость
лесных участков с выявленными несоответствиями таксационным описаниям**

Субъект Российской Федерации: Республика Дагестан Лесничество (лесопарк): Дербентское
 Участковое лесничество: Мамедкалинское Урочище (лесная дача): -

1	2	3	4	5	6	7	8	9	10	Таксационная характеристика									Заложено пробных площадей	
										11	12	13	14	15	16	17	18	19	20	21
2005	18	1	2,2	Защитные	Леса, расположенные в водоохраных зонах	нет	ТО	-	-	10ДЧП	Дуб	75	15	28	СВДЧ	0,5	4	90		
							Ф	-	-	9ДЧП1Я	Дуб	94	15	18	СВДЧ	0,5	4	90	1	0,4

Условные обозначения

ТО - таксационные описания

Ф - фактическая характеристика лесного насаждения

Исполнитель работ по проведению лесопатологического обследования:

Фамилия, имя и отчество (при наличии)

Меликов Камиль Зайналович

Подпись



ВРЕМЕННАЯ ПРОБНАЯ ПЛОЩАДЬ № 1

1.1 Субъект Российской Федерации: Республика Дагестан
Лесничество Дербентское
Участковое лесничество: Мамедкалинское
Урочище (дача): -
Квартал 18 Выдел 1 Площадь выдела 2,2 га.
Лесопатологический выдел: - Площадь лесопатологического выдела 2,2 га.

1.2 Метод перечета: ленточная пробная площадь.

Количество лент / площадок: 1
Размеры площадок (длина x ширина/радиус): 200x20 м.
Размер временной пробной площади: Размер временной пробной площади: 0,4 га.

1.3 Фактическая таксационная характеристика насаждения:

Состав: 9ДЧП1Я возраст 94 лет тип леса СВДЧ
полнота 0,5; бонитет 4; запас на га 90 кбм.
возобновление благонадежное, состав: 5ЯО5Д, 2 тыс.шт. на га.

1.4 Номер очага вредных организмов: б/н.

Тип очага вредных организмов: -

Фаза развития очага вредных организмов: -

1.5 Причина ослабления, повреждения насаждения и время:

гнили стволые (код 350); повреждение (заселено или отработано) стволыми вредителями (код 300); погодные условия (код 820). Время повреждения: - гг.
Состояние насаждения: ослабленное, Средневзвешенная категория состояния насаждения: 2,36.

1.6 Назначенные мероприятия: не требует мероприятий.

Исполнитель работ по проведению лесопатологического обследования:

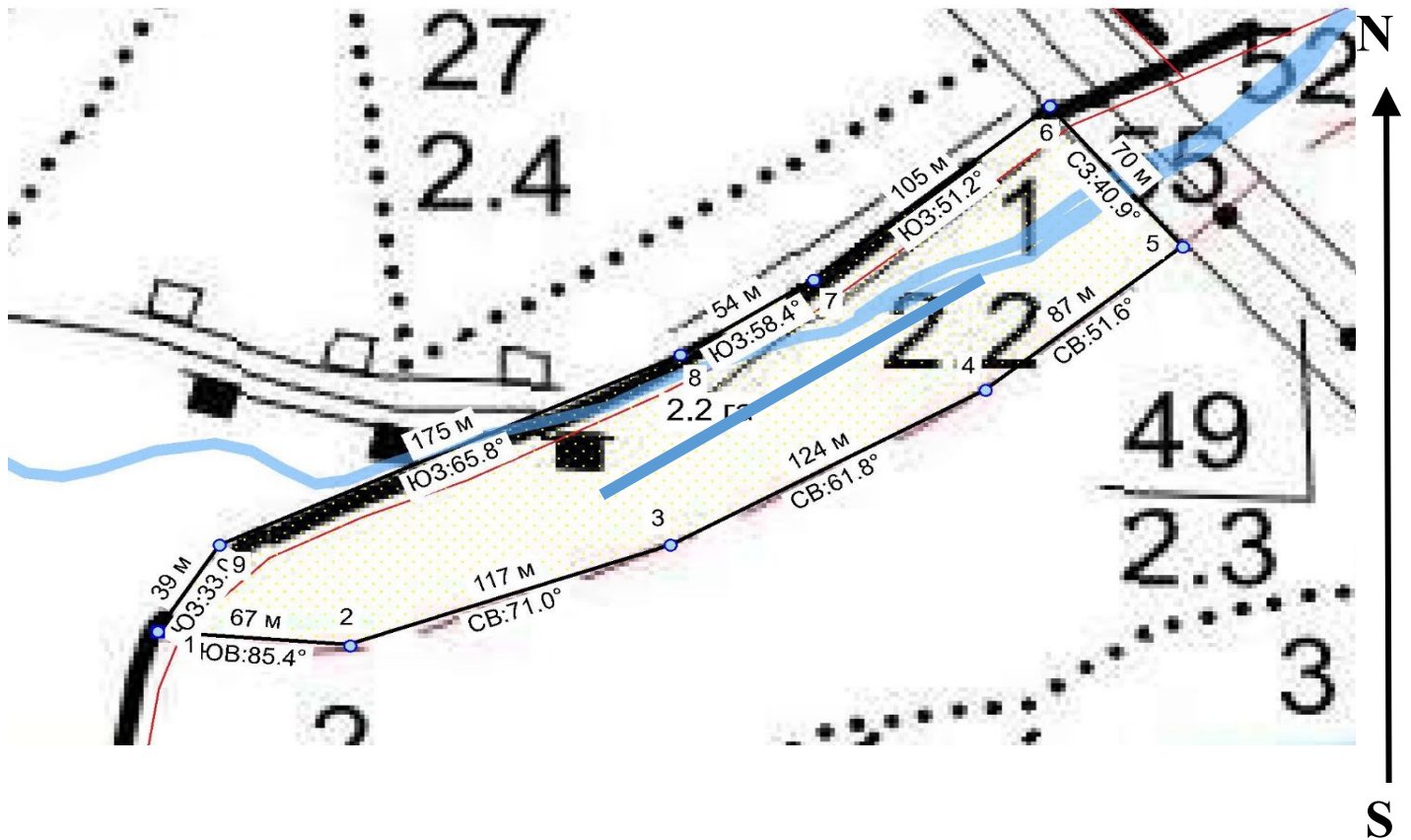
Фамилия, имя
и отчество (при наличии) Меликов Камиль Зайналович Подпись

Дата составления документа: 09.10.2024 года.



Абрис участка леса

Масштаб 1:5000



Условные обозначения:		граница мероприятия		ленты перечета		-
-----------------------	--	---------------------	--	----------------	--	---

№ квартала	№ выдела	№ ЛП выдела	Размеры ленты (круговой площадки) перечета					Координаты ПП	
			№ ленты	Длина, м	Ширина, м	Радиус, м	Площадь, га		
18	1	-	1	200	20	-	0,40	42° 9'24.48"	48° 4'45.96"
								42° 9'20.93"	48° 4'38.61"

Пространственное размещение лесопатологических выделов (включается в Акт при выделении лесопатологических выделов, для указания пространственного расположения поврежденных и погибших насаждений)

Номера точек	Координаты	Длина, м
1->1		

Исполнитель работ по проведению лесопатологического обследования:

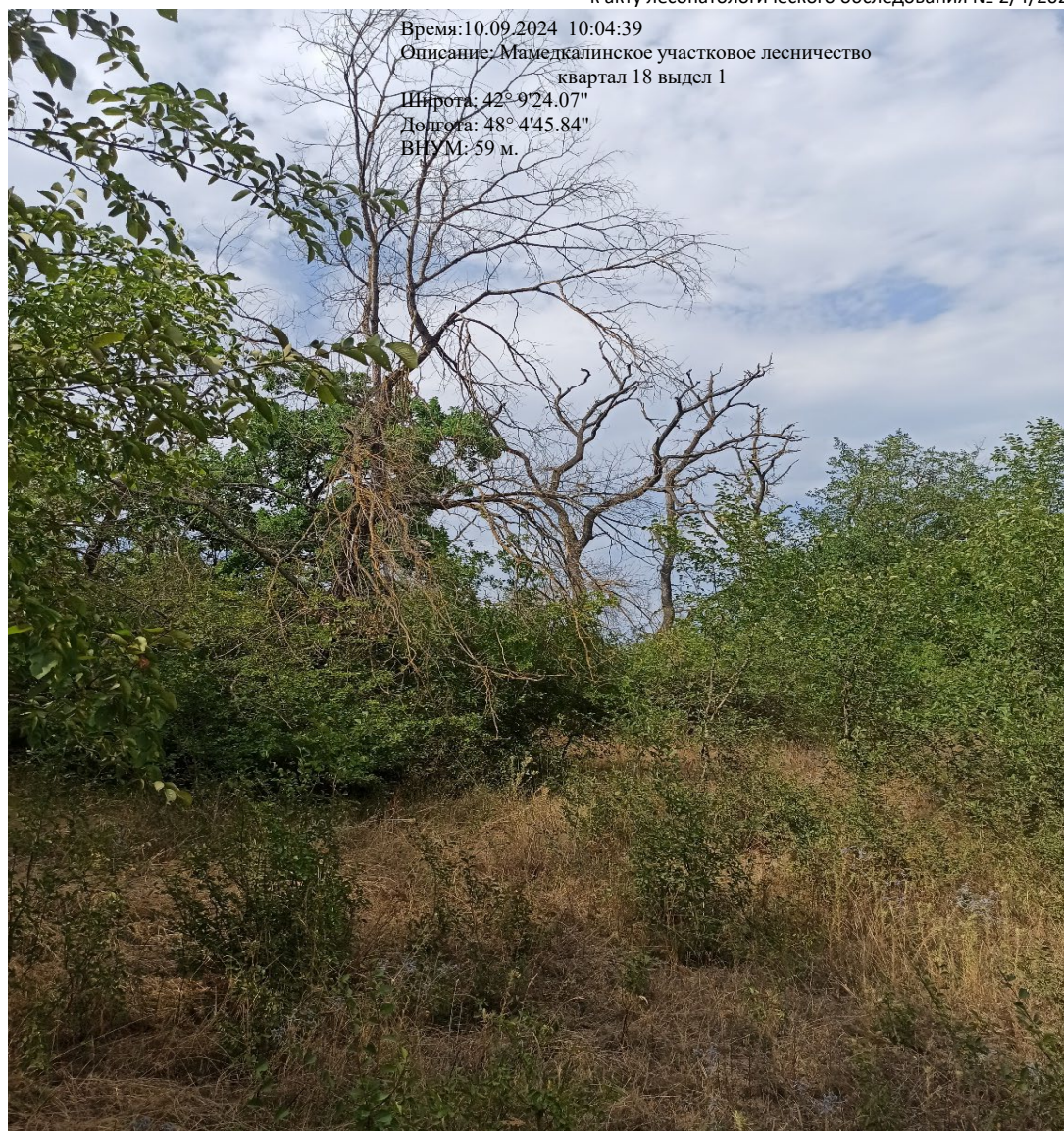
Фамилия, имя
и отчество (при наличии)

Меликов Камиль Зайналович Подпись

Дата составления документа:

09.10.2024 года.





Время: 10.09.2024 10:04:39
Описание: Мамедкалинское участковое лесничество
квартал 18 выдел 1
Широта: 42° 9' 24.07"
Долгота: 48° 4' 45.84"
ВНУМ: 59 м.